



ประกาศสำนักงานคณะกรรมการการเลือกตั้งประจำจังหวัดมุกดาหาร
เรื่อง รูปแบบการแบ่งเขตเลือกตั้งสมาชิกสภาเทศบาลตำบลดงเย็น อำเภอเมืองมุกดาหาร
เพื่อรับฟังความคิดเห็นและข้อเสนอแนะจากประชาชนในเขตเลือกตั้ง

ด้วยพระราชบัญญัติการเลือกตั้งสมาชิกสภาท้องถิ่นหรือผู้บริหารท้องถิ่น พ.ศ. ๒๕๖๒ และระเบียบคณะกรรมการการเลือกตั้งว่าด้วยการเลือกตั้งสมาชิกสภาท้องถิ่นหรือผู้บริหารท้องถิ่น พ.ศ. ๒๕๖๒ และที่แก้ไขเพิ่มเติม ได้กำหนดหลักเกณฑ์และวิธีการแบ่งเขตเลือกตั้งสมาชิกสภาท้องถิ่นให้ผู้อำนวยความสะดวกการเลือกตั้งประจำจังหวัด ดำเนินการเกี่ยวกับการแบ่งเขตเลือกตั้งของแต่ละองค์กรปกครองส่วนท้องถิ่น โดยพิจารณาจากประกาศจำนวนราษฎรที่ผู้อำนวยความสะดวกการทะเบียนกลางประกาศในปีสุดท้ายก่อนที่จะมีการเลือกตั้ง (ณ วันที่ ๓๑ ธันวาคม พ.ศ. ๒๕๖๗) และในการแบ่งเขตเลือกตั้งให้จัดให้มีจำนวนราษฎรในแต่ละเขตเลือกตั้งใกล้เคียงกันมากที่สุดและพื้นที่ของแต่ละเขตเลือกตั้งต้องติดต่อกัน เว้นแต่ตามสภาพพื้นที่ขององค์กรปกครองส่วนท้องถิ่นทำให้ไม่อาจแบ่งเขตเลือกตั้งให้มีพื้นที่ติดต่อกันได้ จะกำหนดให้เขตเลือกตั้งมีพื้นที่ไม่ติดต่อกันเท่าที่จำเป็นก็ได้

เพื่อให้การแบ่งเขตเลือกตั้งสมาชิกสภาเทศบาลตำบลดงเย็น เป็นไปด้วยความเรียบร้อย อาศัยอำนาจตามความในข้อ ๑๓ ของระเบียบคณะกรรมการการเลือกตั้งว่าด้วยการเลือกตั้งสมาชิกสภาท้องถิ่นหรือผู้บริหารท้องถิ่น พ.ศ. ๒๕๖๒ และที่แก้ไขเพิ่มเติม จึงประกาศรูปแบบการแบ่งเขตเลือกตั้งสมาชิกสภาเทศบาลตำบลดงเย็น จำนวน ๓ รูปแบบ เพื่อรับฟังความคิดเห็นและข้อเสนอแนะจากประชาชนในเขตเลือกตั้ง รายละเอียดตามเอกสารแนบท้ายประกาศนี้

ดังนั้น จึงขอเชิญชวนประชาชนในเขตเลือกตั้งแสดงความคิดเห็นและข้อเสนอแนะต่อรูปแบบการแบ่งเขตเลือกตั้งดังกล่าว ทั้งนี้ หากผู้ใดประสงค์จะแสดงความคิดเห็นและข้อเสนอแนะให้จัดทำความคิดเห็นและข้อเสนอแนะ ยื่นด้วยตนเองหรือทำเป็นหนังสือให้ผู้อำนวยความสะดวกการเลือกตั้งประจำจังหวัดมุกดาหาร สำนักงานคณะกรรมการการเลือกตั้งประจำจังหวัดมุกดาหาร เลขที่ ๑/๑๙ ถนนวงศ์คำพา ตำบลมุกดาหาร อำเภอเมืองมุกดาหาร จังหวัดมุกดาหาร ๔๘๐๐๐ ภายใน ๑๐ วันนับแต่ประกาศ (ระหว่างวันที่ ๑๘ ถึงวันที่ ๒๗ มกราคม ๒๕๖๘) โดยสามารถดาวน์โหลดข้อมูลรูปแบบการแบ่งเขตเลือกตั้งได้ทางเว็บไซต์ของสำนักงานคณะกรรมการการเลือกตั้งประจำจังหวัดมุกดาหาร <https://www.ect.go.th>

จึงประกาศให้ทราบโดยทั่วกัน

ประกาศ ณ วันที่ ๑๘ มกราคม พ.ศ. ๒๕๖๘

(นายจักรินทร์ ชาลีพุทธาพงศ์)

ผู้อำนวยความสะดวกการเลือกตั้งประจำจังหวัดมุกดาหาร

เอกสารแนบท้ายประกาศสำนักงานคณะกรรมการการเลือกตั้งประจำจังหวัดมุกดาหาร
เรื่อง รูปแบบการแบ่งเขตเลือกตั้งสมาชิกสภาเทศบาลตำบลงเย็น อำเภอเมืองมุกดาหาร จังหวัดมุกดาหาร
เพื่อรับฟังความคิดเห็นและข้อเสนอแนะจากประชาชนในเขตเลือกตั้ง

รูปแบบที่ ๑

เขตเลือกตั้ง ที่	จำนวน สมาชิก	ท้องที่ที่ประกอบเป็นเขตเลือกตั้ง	จำนวน ราษฎร	หมายเหตุ
๑	๖	หมู่ที่ ๑ บ้านดงเย็น	๑,๐๐๗	
		หมู่ที่ ๒ บ้านหนองแคน	๖๒๔	
		หมู่ที่ ๓ บ้านปงโพน	๘๐๓	
		หมู่ที่ ๘ บ้านนาจาน	๘๗๕	
		หมู่ที่ ๙ บ้านคำบง	๖๑๙	
		หมู่ที่ ๑๑ บ้านโนนสวรรค์	๕๗๗	
		หมู่ที่ ๑๒ บ้านนาทอง	๙๐๓	
๒	๖	หมู่ที่ ๔ บ้านสามขัว	๙๒๑	
		หมู่ที่ ๕ บ้านโคกตะแบง	๕๖๐	
		หมู่ที่ ๖ บ้านโพนสว่าง	๖๖๘	
		หมู่ที่ ๗ บ้านโคกขามเลียน	๑,๐๗๑	
		หมู่ที่ ๑๐ บ้านดอน	๕๑๕	
		หมู่ที่ ๑๓ บ้านภูทอง	๒๑๗	
		หมู่ที่ ๑๔ บ้านโพนสว่าง	๘๒๓	
		หมู่ที่ ๑๕ บ้านโนนสุขเกษม	๕๕๘	

รูปแบบที่ ๒

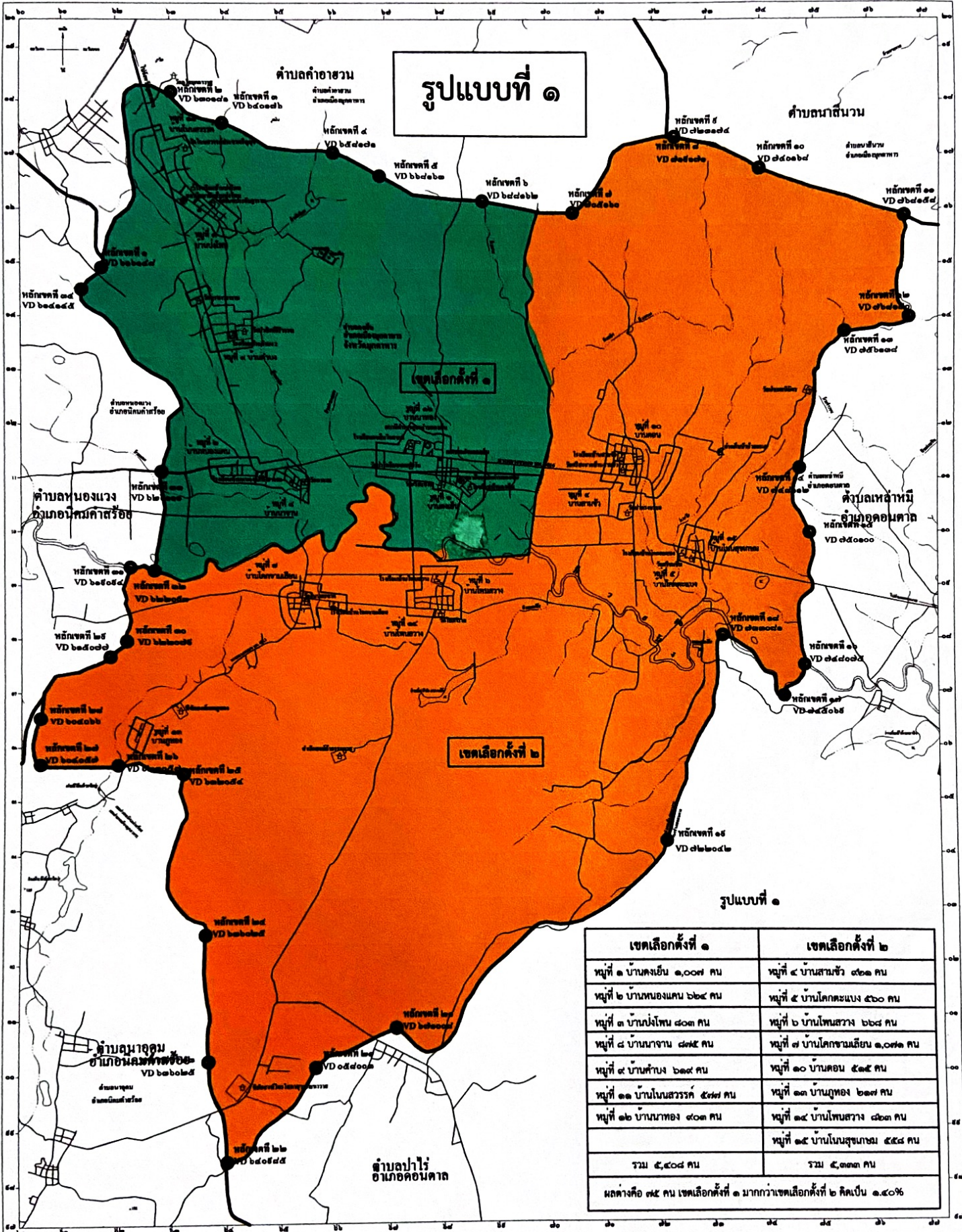
เขตเลือกตั้ง ที่	จำนวน สมาชิก	ท้องที่ที่ประกอบเป็นเขตเลือกตั้ง	จำนวน ราษฎร	หมายเหตุ
๑	๖	หมู่ที่ ๒ บ้านหนองแคน	๖๒๔	
		หมู่ที่ ๓ บ้านปงโพน	๘๐๓	
		หมู่ที่ ๗ บ้านโคกขามเลียน	๑,๐๗๑	
		หมู่ที่ ๘ บ้านนาจาน	๘๗๕	
		หมู่ที่ ๙ บ้านคำบง	๖๑๙	
		หมู่ที่ ๑๑ บ้านโนนสวรรค์	๕๗๗	
		หมู่ที่ ๑๒ บ้านนาทอง	๙๐๓	
๒	๖	หมู่ที่ ๑ บ้านดงเย็น	๑,๐๐๗	
		หมู่ที่ ๔ บ้านสามขัว	๙๒๑	
		หมู่ที่ ๕ บ้านโคกตะแบง	๕๖๐	
		หมู่ที่ ๖ บ้านโพนสว่าง	๖๖๘	
		หมู่ที่ ๑๐ บ้านดอน	๕๑๕	
		หมู่ที่ ๑๓ บ้านภูทอง	๒๑๗	
		หมู่ที่ ๑๔ บ้านโพนสว่าง	๘๒๓	
		หมู่ที่ ๑๕ บ้านโนนสุขเกษม	๕๕๘	

รูปแบบที่ ๓

เขตเลือกตั้ง ที่	จำนวน สมาชิก	ท้องที่ที่ประกอบเป็นเขตเลือกตั้ง	จำนวน ราษฎร	หมายเหตุ
๑	๖	หมู่ที่ ๒ บ้านหนองแคน	๖๒๔	
		หมู่ที่ ๓ บ้านป่งโพน	๘๐๓	
		หมู่ที่ ๗ บ้านโคกขามเลียน	๑,๐๗๑	
		หมู่ที่ ๘ บ้านนาจาน	๘๗๕	
		หมู่ที่ ๙ บ้านคำบง	๖๑๙	
		หมู่ที่ ๑๑ บ้านโนนสวรรค์	๕๗๗	
		หมู่ที่ ๑๓ บ้านภูทอง	๒๑๗	
		หมู่ที่ ๑๔ บ้านโพนสว่าง	๘๒๓	
๒	๖	หมู่ที่ ๑ บ้านดงเย็น	๑,๐๐๗	
		หมู่ที่ ๔ บ้านสามขัว	๙๒๑	
		หมู่ที่ ๕ บ้านโคกตะแบง	๕๖๐	
		หมู่ที่ ๖ บ้านโพนสว่าง	๖๖๘	
		หมู่ที่ ๑๐ บ้านดอน	๕๑๕	
		หมู่ที่ ๑๒ บ้านนาทอง	๙๐๓	
		หมู่ที่ ๑๕ บ้านโนนสุขเกษม	๕๕๘	

แผนที่เทศบาลตำบลดงเย็น อำเภอเมืองมุกดาหาร จังหวัดมุกดาหาร

รูปแบบที่ ๑



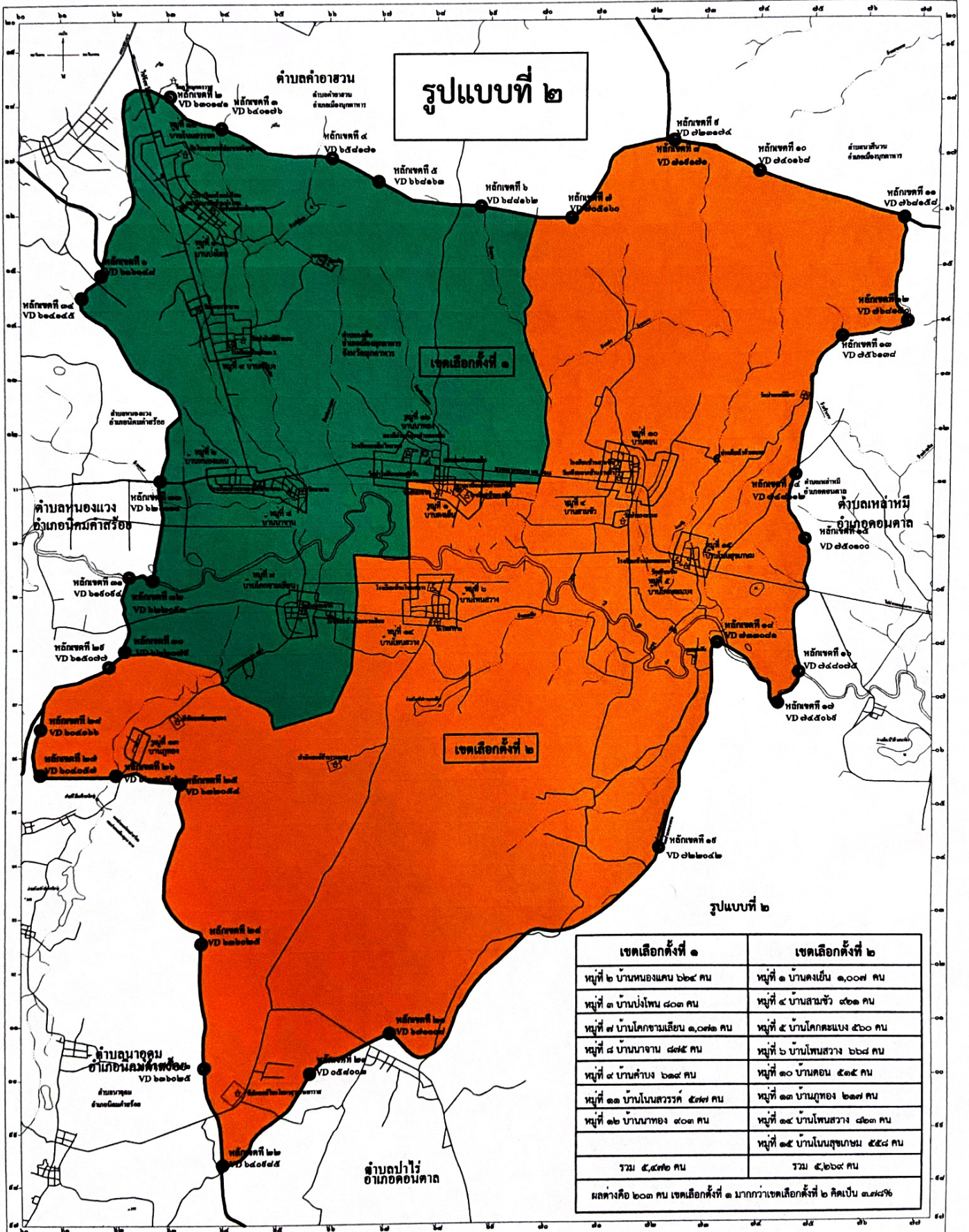
เขตเลือกตั้งที่ ๑	เขตเลือกตั้งที่ ๒
หมู่ที่ ๑ บ้านดงเย็น ๑,๐๐๗ คน	หมู่ที่ ๔ บ้านสามขัว ๕๒๑ คน
หมู่ที่ ๒ บ้านหนองแคน ๖๖๔ คน	หมู่ที่ ๕ บ้านโคกกระแบง ๕๖๐ คน
หมู่ที่ ๓ บ้านบึงโพธิ์ ๘๐๓ คน	หมู่ที่ ๖ บ้านโพนสว่าง ๖๖๔ คน
หมู่ที่ ๘ บ้านนาจาน ๘๓๕ คน	หมู่ที่ ๗ บ้านโคกขามเขียน ๑,๐๗๒ คน
หมู่ที่ ๙ บ้านคำตาง ๖๕๙ คน	หมู่ที่ ๑๐ บ้านดอน ๕๑๕ คน
หมู่ที่ ๑๑ บ้านโนนสวรรค์ ๕๙๗ คน	หมู่ที่ ๑๓ บ้านหนอง ๖๒๗ คน
หมู่ที่ ๑๒ บ้านนาทอง ๙๐๓ คน	หมู่ที่ ๑๔ บ้านโพนสว่าง ๘๖๓ คน
	หมู่ที่ ๑๕ บ้านโนนสุขาเกษม ๕๔๘ คน
รวม ๕,๔๐๘ คน	รวม ๕,๓๓๓ คน
ผลต่างคือ ๗๕ คน เขตเลือกตั้งที่ ๑ มากกว่าเขตเลือกตั้งที่ ๒ คิดเป็น ๑.๔๐%	

เครื่องหมาย

- | | | | | | | | |
|-------|------------------|-------|-----------------------|-------|-----------------------|---|-------------------|
| ----- | เขตจังหวัด | ===== | ถนนคอนกรีต ถนนลาดยาง | ~~~~~ | เส้นชั้นความสูง | ⊙ | สถานีราชการ |
| ----- | เขตอำเภอ | ----- | ถนนลูกรัง พื้นถนนอ่อน | ~~~~~ | หนอง บึง | □ | โรงเรียน วิทยาลัย |
| ----- | เขตตำบล | ----- | สะพาน | ~~~~~ | คลองส่งน้ำ | ⊕ | วัด |
| ----- | เขตหมู่บ้าน | ~~~~~ | แม่น้ำ คลอง ห้วย | ⊕ | สถานีอนามัย โรงพยาบาล | ⊕ | โบสถ์คริสต์ศาสนา |
| ----- | เขตหมู่บ้านชุมชน | | | | | | |

แผนที่เทศบาลตำบลดงเย็น อำเภอเมืองมุกดาหาร จังหวัดมุกดาหาร

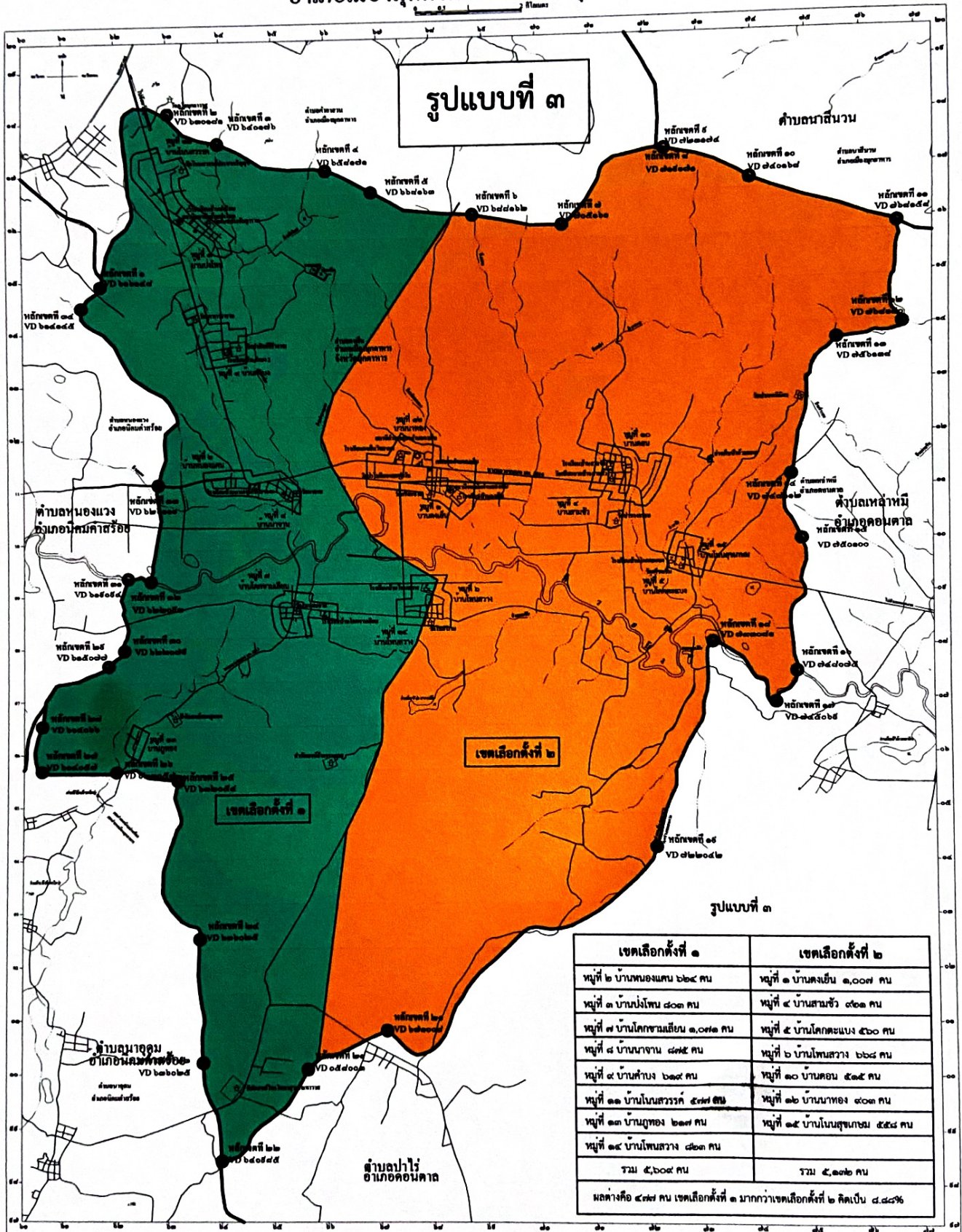
รูปแบบที่ ๒



- เครื่องหมาย**
- - - - - เขตจังหวัด
 - ===== ถนนคอนกรีต ถนนลาดยาง
 - เขตอำเภอ
 - ถนนลูกรัง พื้นถนนอ่อน
 - ===== เขตตำบล
 - สะพาน
 - ===== เขตหมู่บ้าน
 - แม่น้ำ คลอง ห้วย
 - ===== เขตหมู่บ้านชุมชน
 -
 -
 -
- เส้นชั้นความสูง
 หนอง บึง
 คลองส่งน้ำ
 สถานทีวราชการ
 โรงเรียน วิทยาลัย
 วัด
 โบสถ์คริสต์ศาสนา
 สถานีอนามัย โรงพยาบาล

แผนที่เทศบาลตำบลดงเย็น อำเภอเมืองมุกดาหาร จังหวัดมุกดาหาร

รูปแบบที่ ๓



เครื่องหมาย

- | | | | |
|--|--|---|---|
| <ul style="list-style-type: none"> --- เขตจังหวัด --- เขตอำเภอ --- เขตตำบล --- เขตหมู่บ้าน --- เขตหมู่บ้านชุมชน | <ul style="list-style-type: none"> ==== ถนนคอนกรีต ถนนลาดยาง ==== ถนนลูกรัง พื้นดินอ่อน ==== สะพาน ==== แม่น้ำ คลอง ห้วย | <ul style="list-style-type: none"> ==== เส้นชั้นความสูง ==== ม.หนอง บึง ==== คลองส่งน้ำ ⊕ สถานีอนามัย โรงพยาบาล | <ul style="list-style-type: none"> ⊙ สถานีราชการ □ โรงเรียน วิทยาลัย ⌂ วัด ⊕ โบสถ์คริสต์ศาสนา |
|--|--|---|---|