

โครงสร้างเทศบาลตำบลดงเย็น

นายกเทศมนตรีตำบลดงเย็น

ปลัดเทศบาล
นักบริหารงานท้องถิ่น ระดับกลาง

สำนักปลัดเทศบาล
นักบริหารงานทั่วไป ระดับต้น
(หัวหน้าสำนักปลัดเทศบาล)

กองคลัง
นักบริหารงานคลัง ระดับกลาง
(ผอ.กองคลัง)

กองช่าง
นักบริหารงานช่าง ระดับต้น

กองสาธารณสุขและสิ่งแวดล้อม
นักบริหารงานสาธารณสุข
และสิ่งแวดล้อม ระดับต้น

กองยุทธศาสตร์และงบประมาณ
นักบริหารงานทั่วไป ระดับต้น

กองการศึกษา
นักบริหารการศึกษา ระดับต้น
(ผอ.กองการศึกษา)

หน่วยตรวจสอบภายใน
นักวิชาการตรวจสอบภายใน ปก./ชก.

๑. ฝ่ายอำนวยการ

- หัวหน้าฝ่ายอำนวยการ ระดับต้น
- ๑.๑ งานธุรการ
 - จพง.ธุรการชำนาญงาน
 - ผู้ช่วยเจ้าพนักงานธุรการ
 - ผู้ช่วยเจ้าพนักงานธุรการ
 - พนักงานขับรถยนต์ (ส่งเอกสาร)
 - พนักงานขับรถยนต์ (รถบรรทุกเกลือ)
 - พนักงานขับรถยนต์ (รถสำนักปลัด)
 - พนักงานจ้างทั่วไป
- ๑.๒ งานส่งเสริมการเกษตร
 - พนักงานตกแต่งสวน
 - พนักงานจ้างทั่วไป

๒. ฝ่ายปกครอง

- หัวหน้าฝ่ายปกครอง ระดับต้น
- ๒.๑ งานทะเบียนและบัตร
 - นักจัดการงานทะเบียนและบัตรปฏิบัติการ
 - ผู้ช่วยเจ้าพนักงานธุรการ

๓. ฝ่ายป้องกันและรักษาความสงบ

- หน.ฝ่ายป้องกันและรักษาความสงบ ระดับต้น
- ๓.๑ งานป้องกันและรักษาความสงบ
 - เจ้าพนักงานป้องกันและบรรเทาสาธารณภัย ปง./ชง.
 - ผู้ช่วยเจ้าพนักงานธุรการ
 - พนักงานขับรถยนต์ (รถบรรทุกน้ำ)
 - พนักงานขับรถยนต์ (รถกระบะ)
 - ช่างเครื่องสูบน้ำ
 - พนักงานจ้างทั่วไป

๔. งานส่งเสริมและสวัสดิการสังคม

- นักพัฒนาชุมชนชำนาญการ
- ผู้ช่วยเจ้าพนักงานธุรการ

๕. งานกรรพการเจ้าหน้าที่

- นักทรัพยากรบุคคลปฏิบัติการ
- ผู้ช่วยเจ้าพนักงานธุรการ
- พนักงานจ้างทั่วไป

๖. งานนิติกร

- นิติกรชำนาญการ

๑. ฝ่ายบริหารงานคลัง

- หัวหน้าฝ่ายบริหารงานการคลัง ระดับต้น
- ๑.๑ งานการเงินและบัญชี
 - นักวิชาการเงินและบัญชีชำนาญการ
 - เจ้าพนักงานการเงินและบัญชีชำนาญงาน
 - ผู้ช่วยเจ้าพนักงานการเงินและบัญชี
 - พนักงานจ้างทั่วไป
- ๑.๒ งานพัสดุและทรัพย์สิน
 - นักวิชาการพัสดุชำนาญการ
 - เจ้าพนักงานพัสดุชำนาญงาน
 - ผู้ช่วยเจ้าพนักงานธุรการ
 - พนักงานจ้างทั่วไป
- ๑.๓ งานระเบียบการ
 - นักวิชาการคลัง
- ๒. งานพัฒนาและจัดเก็บรายได้
 - นักวิชาการจัดเก็บรายได้ ปก./ชก.
 - ผู้ช่วยเจ้าพนักงานจัดเก็บรายได้
 - พนักงานขับรถยนต์
 - พนักงานจ้างทั่วไป

๑. ฝ่ายแบบแผนและก่อสร้าง

- หัวหน้าฝ่ายแบบแผนและก่อสร้าง ระดับต้น
- ๑.๑ งานวิศวกรรม
 - นายช่างโยธาชำนาญงาน
 - ผู้ช่วยนายช่างโยธา
 - พนักงานจ้างทั่วไป
- ๑.๒ งานสาธารณูปโภค
 - นายช่างโยธา ปง./ชง.
 - ผู้ช่วยนายช่างโยธา
 - พนักงานจ้างทั่วไป
- ๒. งานสาธารณูปโภค
 - เจ้าพนักงานการประปาปฏิบัติงาน
 - ผู้ช่วยเจ้าพนักงานธุรการ
 - พนักงานจ้างทั่วไป
- ๓. งานสวนสาธารณะ
 - นักวิชาการสวนสาธารณะ ปก./ชก.

๑. ฝ่ายบริหารงานสาธารณสุข

- ๑.๑ งานศูนย์บริการสาธารณสุข
 - หน.ฝ่ายบริหารงานสาธารณสุขระดับต้น
 - ผู้ช่วยเจ้าพนักงานธุรการ
 - พนักงานจ้างทั่วไป
- ๒. งานส่งเสริมสุขภาพ
 - เจ้าพนักงานสาธารณสุข ปง./ชง.

๑. ฝ่ายบริหารงานทั่วไป

- ๑.๑ งานธุรการ
 - หัวหน้าฝ่ายบริหารงานทั่วไป ระดับต้น
- ๒. ฝ่ายแผนงานและงบประมาณ
 - ๒.๑ งานวิเคราะห์นโยบายและแผน
 - หัวหน้าฝ่ายแผนงานและงบประมาณระดับต้น
 - นักวิเคราะห์นโยบายและแผนปฏิบัติการ
 - ผู้ช่วยเจ้าพนักงานธุรการ
 - พนักงานจ้างทั่วไป

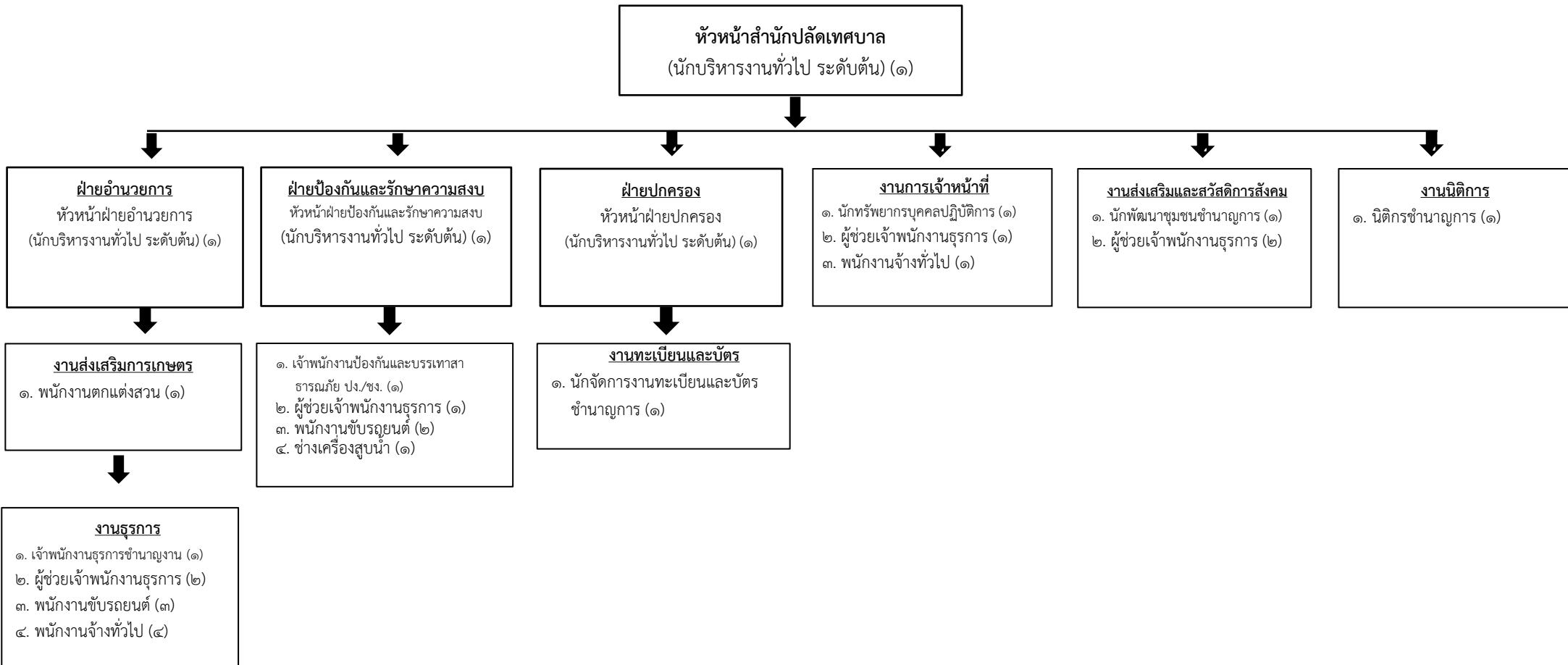
๑. ฝ่ายบริหารการศึกษา

- หน.ฝ่ายบริหารการศึกษา ระดับต้น
- ๑.๑ งานโรงเรียน
 - ผู้บริหารสถานศึกษาชำนาญการพิเศษ
 - ครูชำนาญการพิเศษ
 - ครูชำนาญการ
 - ครู
 - ผู้ช่วยครู
 - บุคลากรสนับสนุนการศึกษา
 - ผู้ช่วยเจ้าพนักงานธุรการ
 - พนักงานจ้างทั่วไป
- ๑.๒ งานการศึกษาปฐมวัย
 - ครูผู้ดูแลเด็ก
 - ผู้ช่วยครูผู้ดูแลเด็ก
 - ผู้ช่วยครูผู้ดูแลเด็ก
 - พนักงานจ้างทั่วไป
- ๒. งานส่งเสริมประเพณีศิลปและวัฒนธรรม
 - นักวิชาการศึกษาชำนาญการ
 - ผู้ช่วยเจ้าพนักงานธุรการ

๑. งานตรวจสอบภายใน

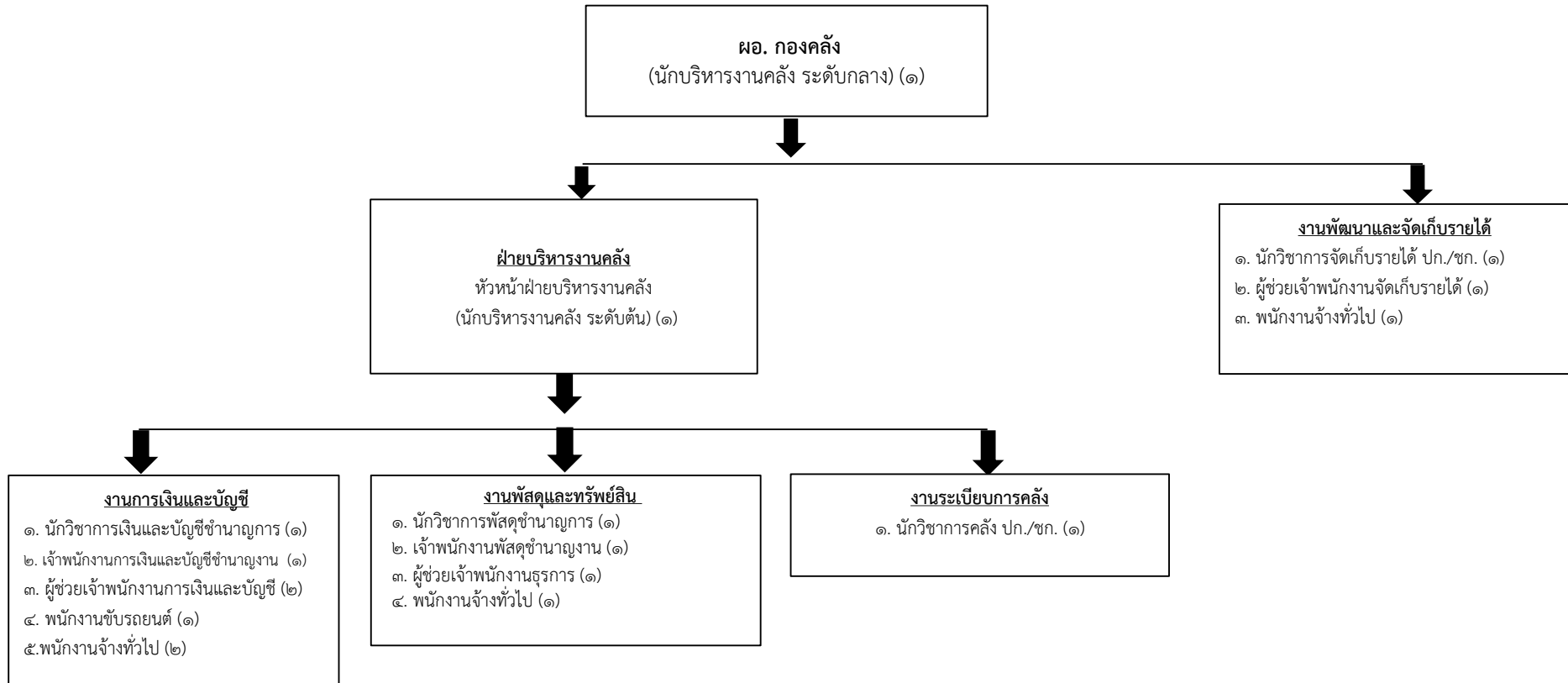
- นักวิชาการตรวจสอบภายใน

โครงสร้างสำนักปลัดเทศบาล



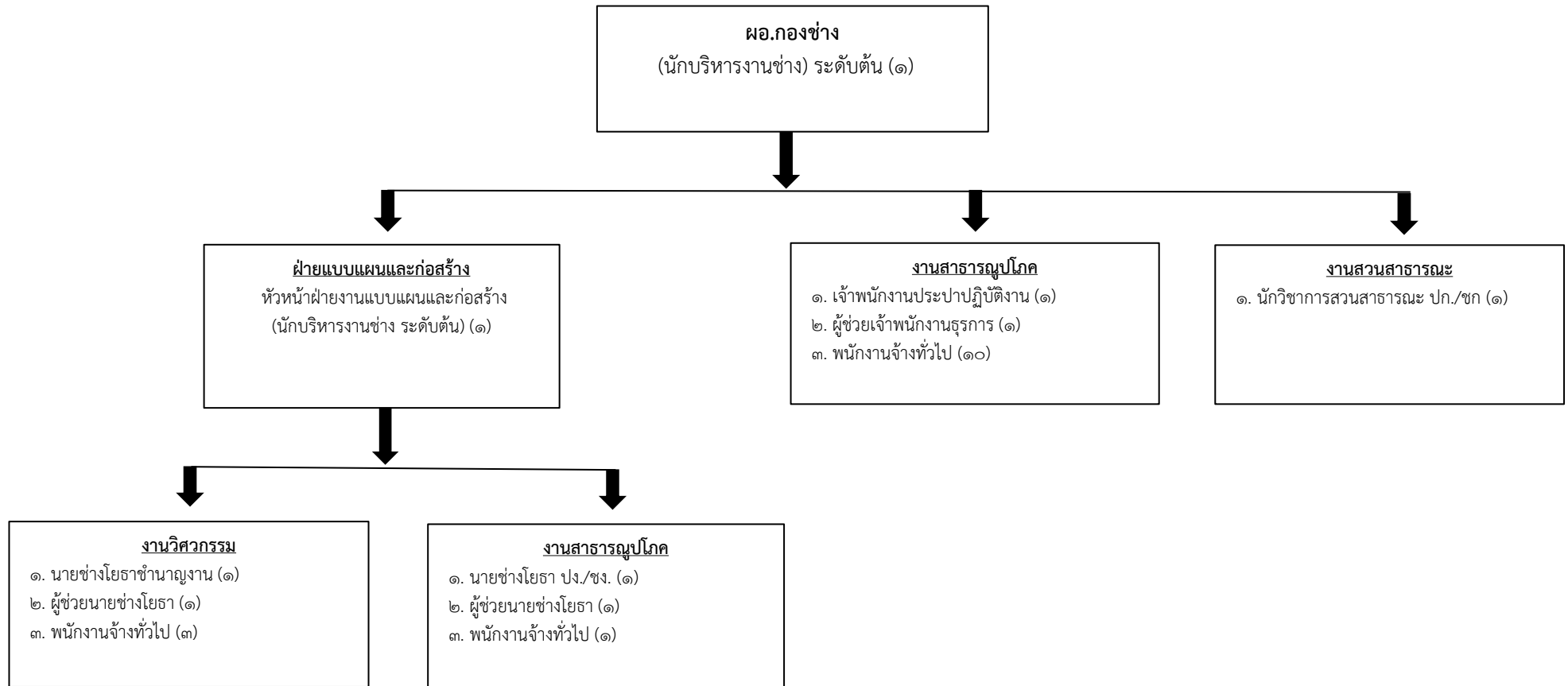
ระดับ	อำนวยการท้องถิ่น			วิชาการ				ทั่วไป			ลูกจ้างประจำ	พนักงานจ้าง		รวม
	ต้น	กลาง	สูง	ปฏิบัติการ	ชำนาญการ	ชำนาญการพิเศษ	เชี่ยวชาญ	ปฏิบัติงาน	ชำนาญงาน	อาวุโส		ภารกิจ	ทั่วไป	
จำนวน	๔			๑	๓				๒			๑๔	๑๐	๓๔

โครงสร้างกองคลัง



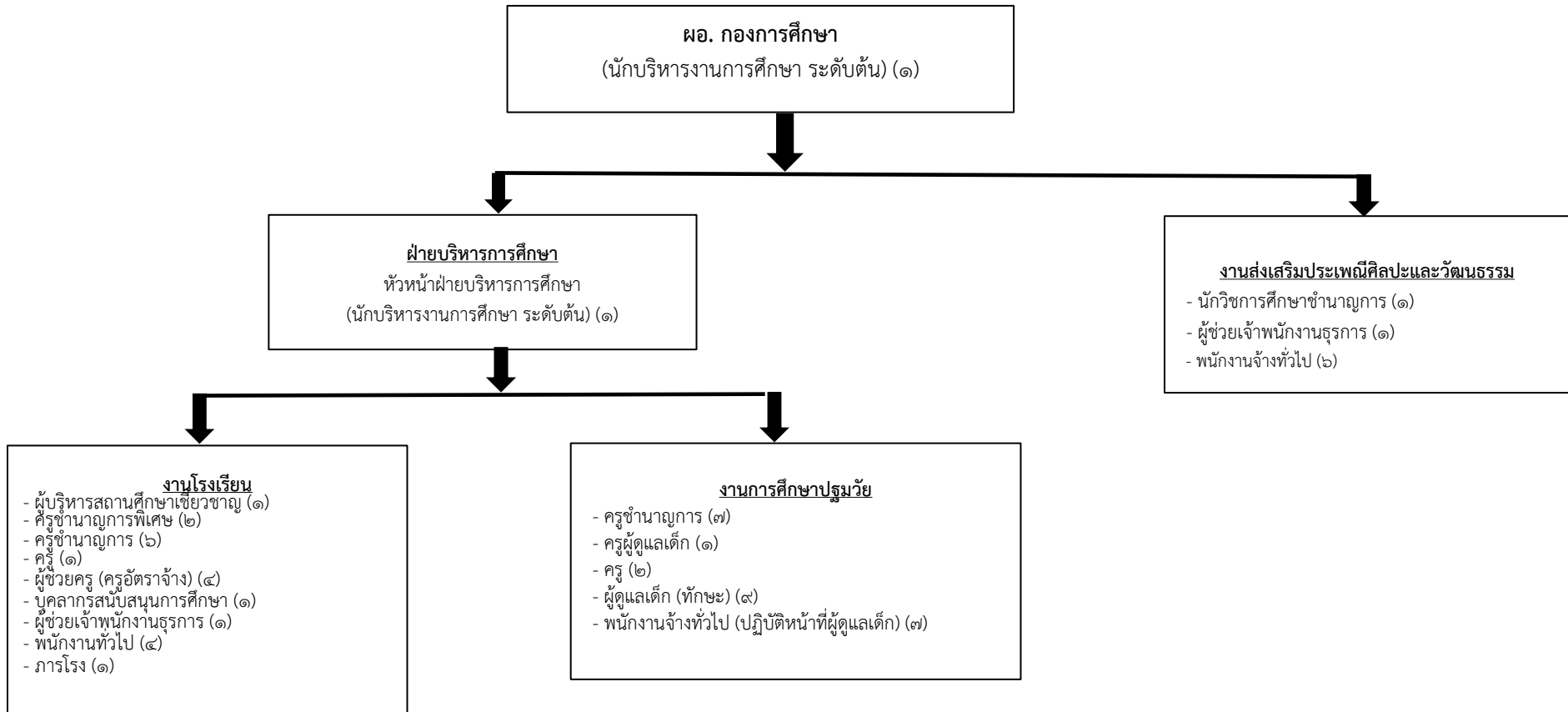
ระดับ	อำนาจการท้องถิ่น			วิชาการ				ทั่วไป			ลูกจ้างประจำ	พนักงานจ้าง		รวม
	ต้น	กลาง	สูง	ปฏิบัติการ	ชำนาญการ	ชำนาญการพิเศษ	เชี่ยวชาญ	ปฏิบัติงาน	ชำนาญงาน	อาวุโส		ภารกิจ	ทั่วไป	
จำนวน	๑	๑			๔				๒			๕	๔	๑๗

โครงสร้างกองช่าง



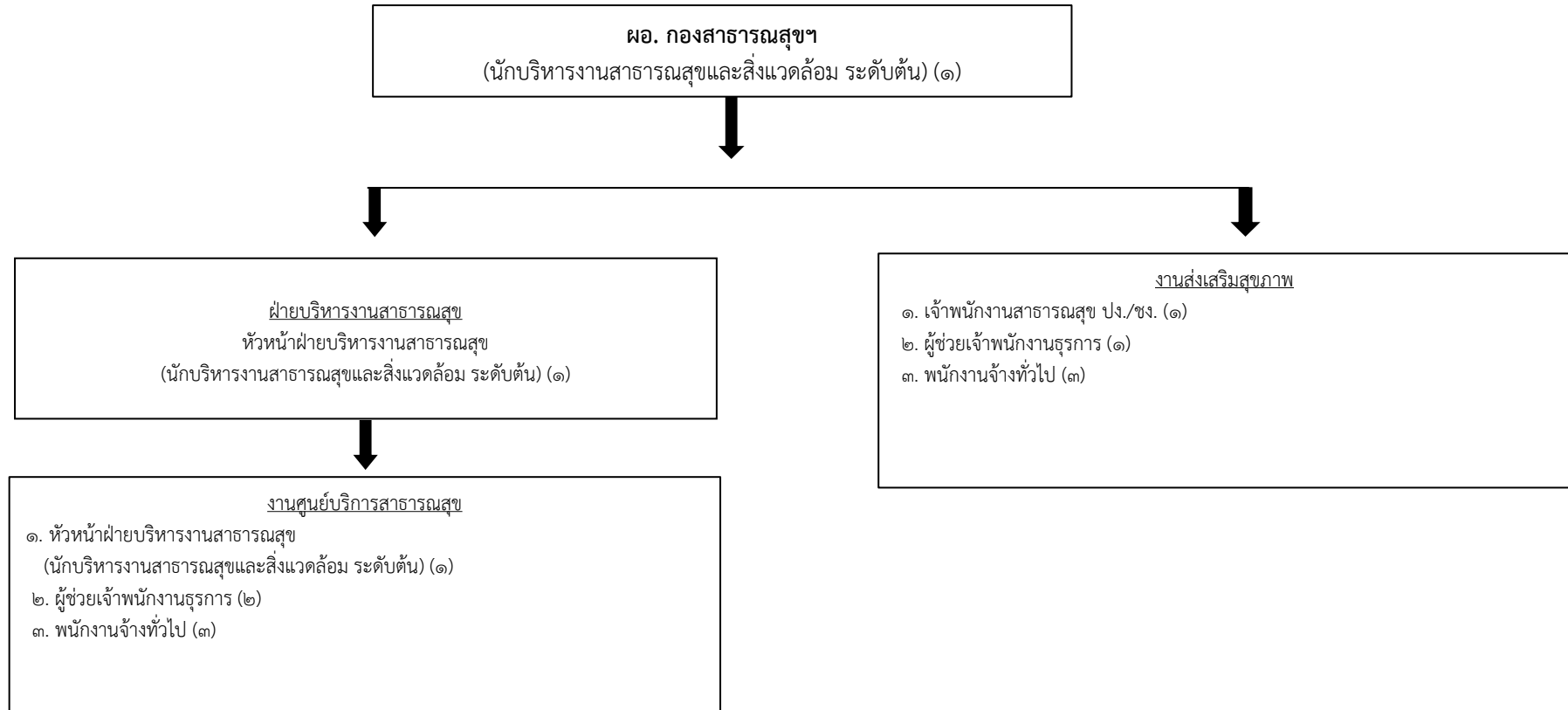
ระดับ	อำนวยการท้องถิ่น			วิชาการ				ทั่วไป			ลูกจ้างประจำ	พนักงานจ้าง		รวม
	ต้น	กลาง	สูง	ปฏิบัติการ	ชำนาญการ	ชำนาญการพิเศษ	เชี่ยวชาญ	ปฏิบัติงาน	ชำนาญงาน	อาวุโส		ภารกิจ	ทั่วไป	
จำนวน	๒				๑			๑	๒			๓	๑๔	๒๓

โครงสร้างกองการศึกษา



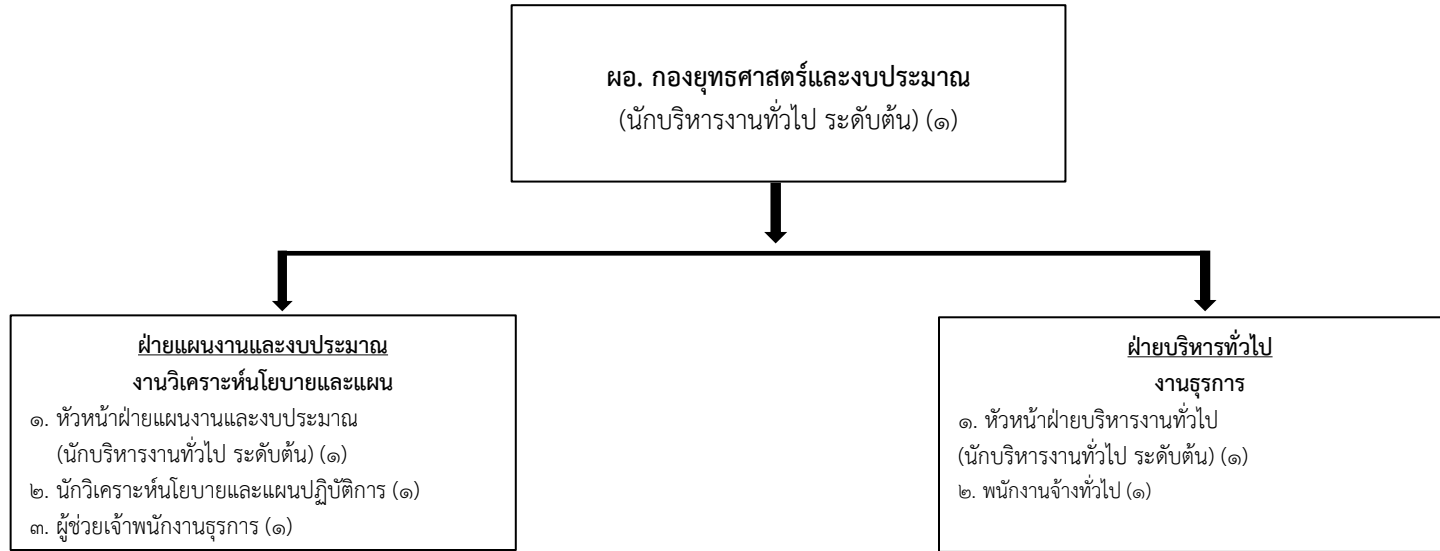
ระดับ	อำนาจการท้องถิ่น			วิชาการ				ทั่วไป			ครู			ครูผู้ช่วย	ครูผู้ดูแลเด็ก	พนักงานจ้าง					รวม	
	ต้น	กลาง	สูง	ปฏิบัติการ	ชำนาญการ	ชำนาญการพิเศษ	เชี่ยวชาญ	ปฏิบัติงาน	ชำนาญงาน	อาวุโส	เชี่ยวชาญ	ชก.พิเศษ	ชก.	ครู	ชรก.	ผู้ดูแลเด็ก (ทักษะ)	ผู้ช่วยครู	ผ.จ.พ.ง. ธุรการ	ทั่วไป/นคต.	ทั่วไป		
จำนวน	๒				๑		๑				๑	๒	๑๓	๓		๑	๙	๔	๓	๔	๑๑	๕๕

โครงสร้างกองสาธารณสุขและสิ่งแวดล้อม



ระดับ	อำนวยการท้องถิ่น			วิชาการ				ทั่วไป			ลูกจ้างประจำ	พนักงานจ้าง		รวม
	ต้น	กลาง	สูง	ปฏิบัติการ	ชำนาญการ	ชำนาญการพิเศษ	เชี่ยวชาญ	ปฏิบัติงาน	ชำนาญงาน	อาวุโส		ภารกิจ	ทั่วไป	
จำนวน	๒											๓	๖	๑๑

โครงสร้างกองยุทธศาสตร์และงบประมาณ



ระดับ	อำนาจการท้องถิ่น			วิชาการ				ทั่วไป			ลูกจ้างประจำ	พนักงานจ้าง		รวม
	ต้น	กลาง	สูง	ปฏิบัติการ	ชำนาญการ	ชำนาญการพิเศษ	เชี่ยวชาญ	ปฏิบัติงาน	ชำนาญงาน	อาวุโส		ภารกิจ	ทั่วไป	
จำนวน	๓			๑								๑	๑	๖

